

Instrukcje obsługi maszyn rolniczych SULKY oraz instrukcje dotyczące montażu wyposażenia rozsiewaczy nawozów, siewników zbożowych i agregatów biernych jak i bron wirnikowych oraz instrukcje obsługi urządzeń elektronicznych i komputerów Sulky.

Najbardziej aktualne instrukcje obsługi do maszyn SULKY można pobrać również ze strony producenta:

>>> [INSTRUKCJE OBSŁUGI MASZYN SULKY](#) <<<



INSTRUKCJE OBSŁUGI ROZSIEWACZY NAWOZÓW SULKY:

- => [DX 20 / 20 + / 30 / 30+](#)
- => [DPX 18](#)
- => [DPX 24](#)
- => [DPX Platinum](#)
- => [DPX 28](#)
- => [X36](#)
- => [X44](#)
- => [X40](#) / [X40 Econov](#)
- => [X50](#) / [X50 Econov](#)



INSTRUKCJE OBSŁUGI SIEWNIKÓW ZBOŻOWYCH SULKY:

- => [TRAMLIN SE](#)
- => [TRAMLIN SX](#)

- => [TRAMLINE CE](#)
- => [TRAMLINE CX](#)
- => [XEOS MD](#)
- => [XEOS HD](#)
- => [XEOS PRO](#)



INSTRUKCJE OBSŁUGI AGREGATÓW BIERNYCH I BRON WIRNIKOWYCH SULKY:

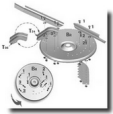
- => [CULTILINE VR 300 / VR 400](#)
- => [CULTILINE HR seria 1000](#) (dla modeli: [.14, .19, .22, .26](#))
- => [CULTILINE HR seria 100](#) (dla modeli: [.14, .17, .20, .26,](#)
[.28](#))



INSTRUKCJE OBSŁUGI URZĄDZEŃ ELEKTRONICZNYCH I KOMPUTERÓW SULKY:

- => [Sulky MEDION](#)
- => [Sulky ULTRON](#)
- => [Sulky MS](#)

- => [Sulky ULTRON MS](#)
- => [Sulky PILOT](#)
- => [Sulky VISION DPB II dla rozsiewaczy DPX](#)
- => [Sulky VISION DPB II dla rozsiewaczy X](#)
- => [Sulky VISION WPB II dla rozsiewaczy DPX](#)
- => [Sulky VISION WPB II dla rozsiewaczy X](#)
- => [Sulky Stop and GO](#)
- => [Sulky MATRIX PRO 840 GS \(Teejet\)](#)



INSTRUKCJE MONTAŻU wyposażenia, podzespołów i doposażeń opcjonalnych dla rozsiewaczy n

- >> [Instrukcja montażu nadstawek zbiornika dla rozsiewaczy DPX 18](#)
- >> [Instrukcja montażu nadstawek zbiornika dla rozsiewaczy DPX 24 i DPX 28](#)
- >> [Instrukcja montażu nadstawek zbiornika dla rozsiewaczy X 36 i X 44](#)

- >> [Instrukcja montażu plandeki dla rozsiewaczy DPX 24 i DPX 28](#)
- >> [Instrukcja montażu plandeki dla rozsiewaczy X 36 i X 44](#)

- >> [Instrukcja montażu pałaka bezpieczeństwa dla rozsiewaczy DPX](#)
- >> [Instrukcja montażu pałaka bezpieczeństwa i błotników dla rozsiewaczy X36](#)

- >> [Instrukcja montażu łopatek i tarczy rozsiewających dla rozsiewaczy DPX](#)
- >> [Instrukcja montażu łopatek i tarczy rozsiewających dla rozsiewaczy X 36 i X 44](#)

- >> [Instrukcja montażu rozsiewu granicznego TRIBORD 2 D dla rozsiewaczy DPX](#)

- >> [Instrukcja montażu mechanicznego otwierania zsyków dla rozsiewaczy Sulky](#)
- >> [Instrukcja montażu hydraulicznego otwierania zsyków dla rozsiewaczy Sulky](#)

- >> [Instrukcja obsługi zestawu do kontroli szerokości pracy rozsiewaczy Sulky](#)

- >> [Instrukcja montażu mieszadła w rozsiewaczach DPX](#)
- >> [Instrukcja montażu mieszadła w rozsiewaczach X 36 i X 44](#)



INSTRUKCJE MONTAŻU wyposażenia, podzespołów i doposażeń opcjonalnych dla siewników zbożowych

- >> [Instrukcja montażu znaczników przejazdów siewników](#)
- >> [Instrukcja montażu znaczników przedwschodowych siewników](#)

- >> [Instrukcja montażu elektroniki Sulky MEDION](#)
- >> [Instrukcja montażu elektroniki Sulky ULTRON MS](#)

- >> [Instrukcja montażu zagarniaczy dla siewników mechanicznych](#)
- >> [Instrukcja montażu zagarniaczy dla siewników pneumatycznych XEOS](#)

- >> [Instrukcja ustawienia do pozycji roboczej siewników XEOS MD i HD](#)
- >> [Instrukcja ustawienia do pozycji roboczej siewników XEOS PRO](#)
- >> [Instrukcja adaptacji siewnika XEOS PRO na bronie wirnikowej Cultiline HR serii 1000](#)

>>

[Instrukcja montażu rolek ugniatających](#)
